

# ESPECIFICAÇÕES



| Item                            | Diâmetro do Corpo (mm) | Ø 32                        | Ø 40   | Ø 50 | Ø 63   | Ø 80 | Ø 100  |
|---------------------------------|------------------------|-----------------------------|--------|------|--------|------|--------|
| Operação                        |                        | Dupla Ação                  |        |      |        |      |        |
| Fluido                          |                        | Ar                          |        |      |        |      |        |
| Montagem                        |                        | FA - FB - TC - CA - CB - LB |        |      |        |      |        |
| Pressão de Trabalho (Bar)       |                        | 2 - 10                      |        |      |        |      |        |
| Temperatura de Trabalho (°C)    |                        | 0 - 60                      |        |      |        |      |        |
| Velocidade de Trabalho (mm/sec) |                        | 50 - 700                    |        |      |        |      |        |
| Material                        |                        | Liga de Alumínio            |        |      |        |      |        |
| Amortecimento                   |                        | Ajuste Disponível           |        |      |        |      |        |
| Lubrificação                    |                        | Não Necessário              |        |      |        |      |        |
| Conexão de Entrada (Rc)         |                        | G 1/8"                      | G 1/4" |      | G 3/8" |      | G 1/2" |
| Êmbolo                          |                        | Magnético                   |        |      |        |      |        |

## Como Pedir

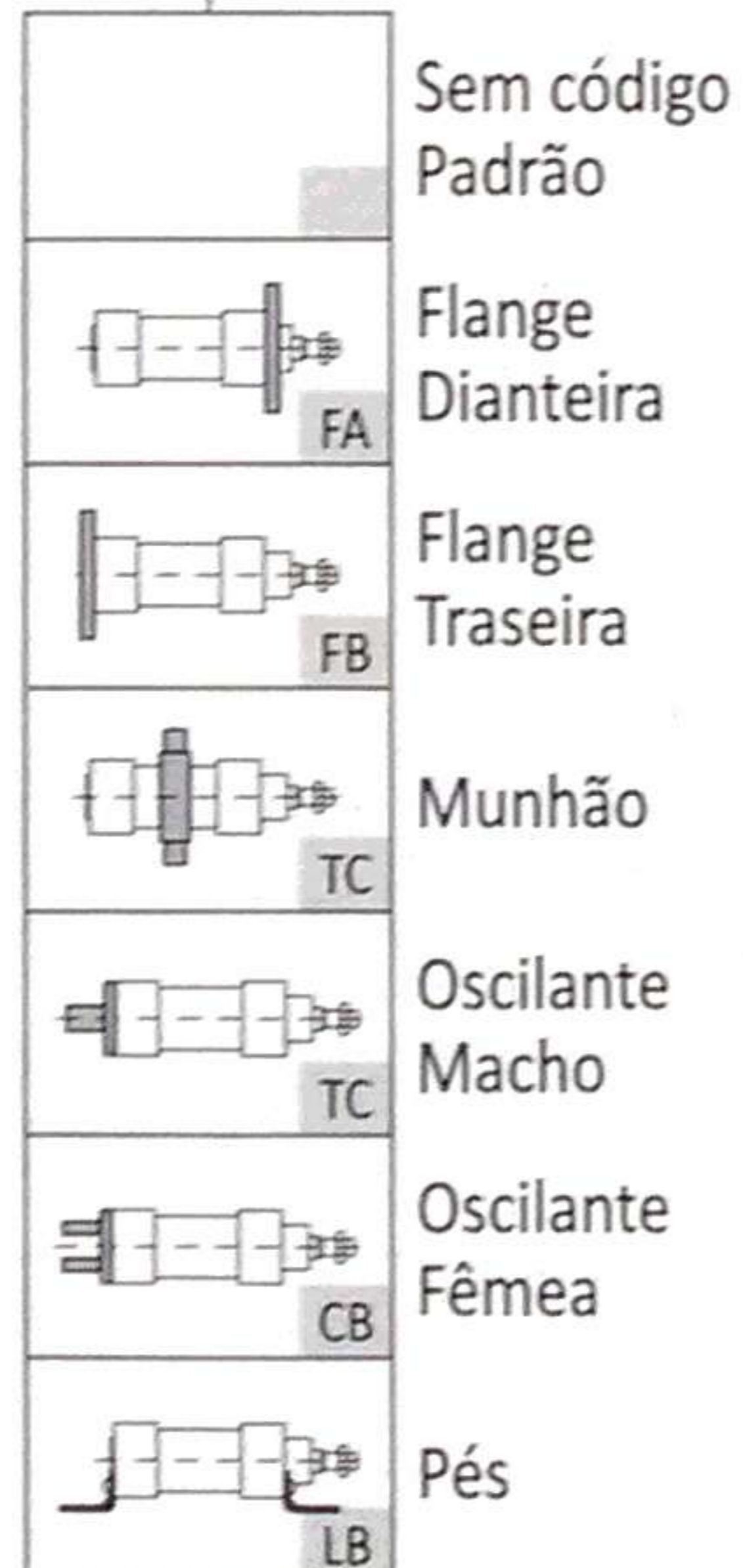
Ex.: **DN** - **32** - **250** - **FA** - **CS 32B** - **2**

| Modelo | Corpo (mm)   | Curso                             | Fixação                       | Sensor   | Quantidade                         |
|--------|--|-----------------------------------|-------------------------------|--|------------------------------------|
|        | 32 - Ø 32<br>40 - Ø 40<br>50 - Ø 50<br>63 - Ø 63<br>80 - Ø 80<br>100 - Ø 100 | A partir de 10 mm, qualquer curso | Sem código Padrão<br><br><br> | <br><b>CS 32B</b> Ø32 e Ø40<br><b>CS 50B</b> Ø50 e Ø63<br><b>CS 80B</b> Ø80 e Ø100 | 1:<br>1 Sensor<br>2:<br>2 Sensores |

Obs.: Diâmetros de Ø125, Ø160 e Ø 200 sob encomenda

Curso Padrão de 25mm em 25mm (25 - 50 - 75 - 100 - 125 - 150 - 175 - 200 - 250 - 300)

## Acessórios

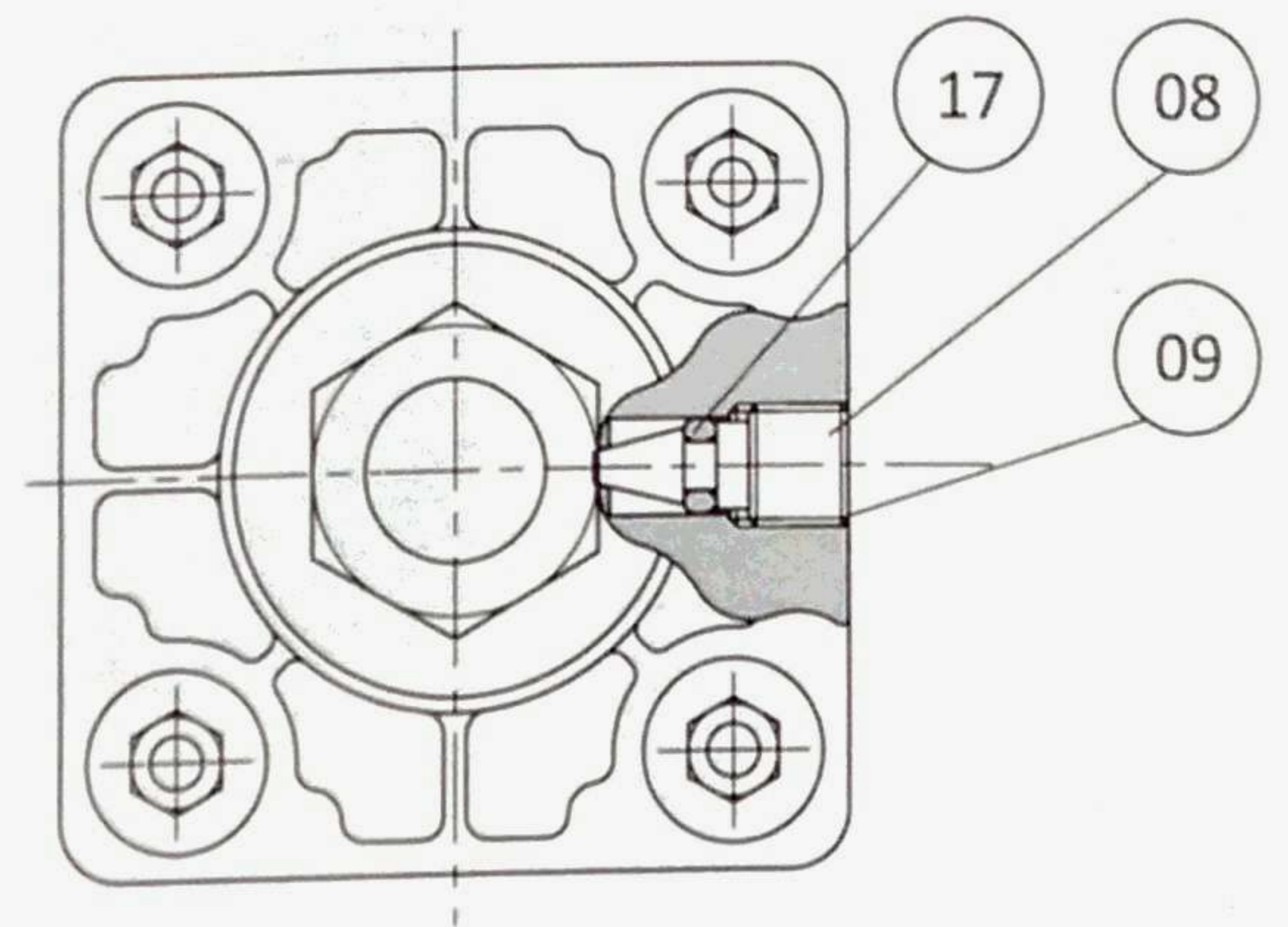
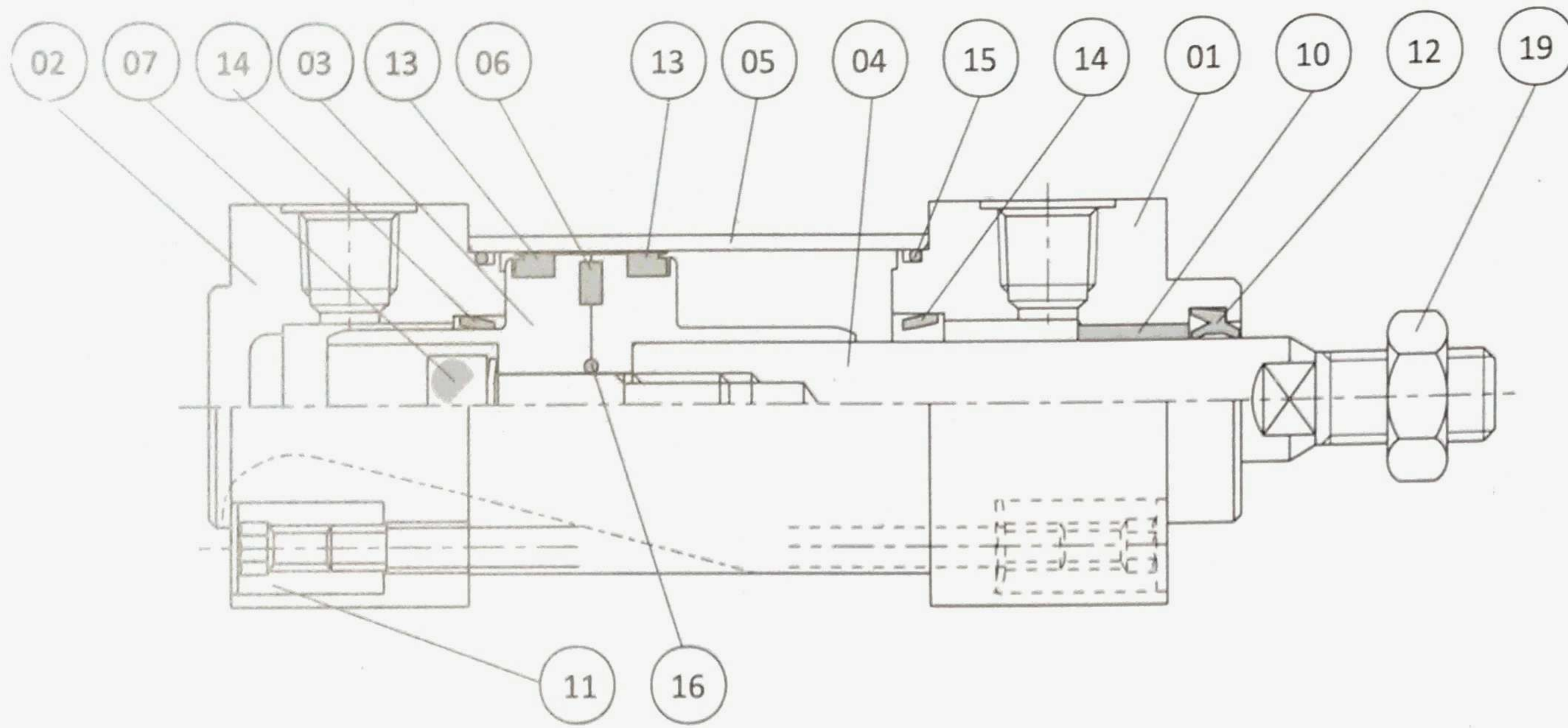


| Modelo  | Força Teórica* Kgf |
|---------|--------------------|
| DN-32   | 40,2               |
| DN-40   | 62,8               |
| DN-50   | 98,1               |
| DN-63   | 155,8              |
| DN-80   | 251,2              |
| DN-100  | 392,5              |
| DND-32  | 34,5               |
| DND-40  | 52,8               |
| DND-50  | 82,4               |
| DND-63  | 140,1              |
| DND-80  | 226,7              |
| DND-100 | 352,2              |
| DNL-32  | 34,5               |
| DNL-40  | 52,8               |
| DNL-50  | 82,4               |
| DNL-63  | 140,1              |
| DNL-80  | 226,7              |
| DNL-100 | 352,2              |

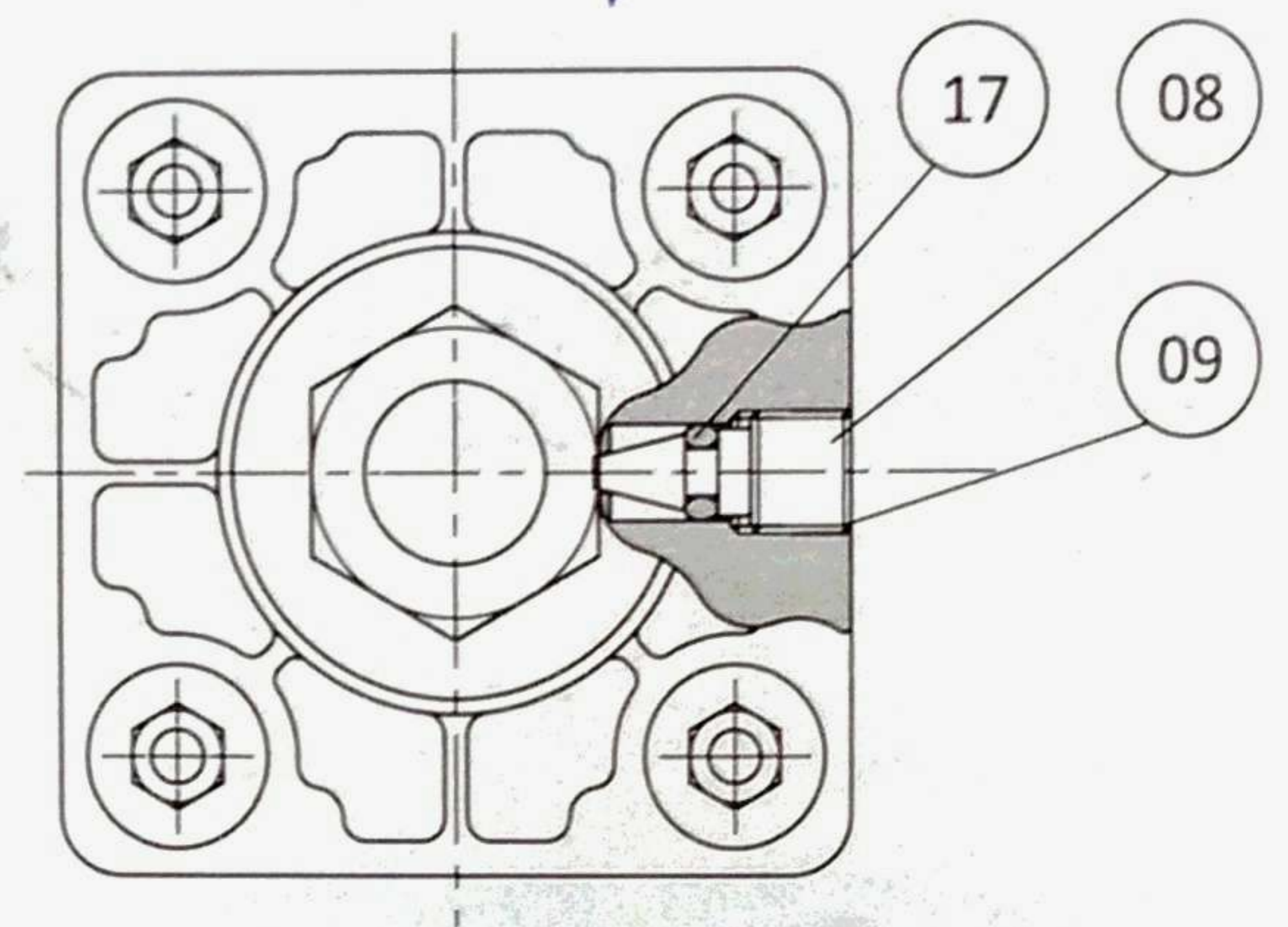
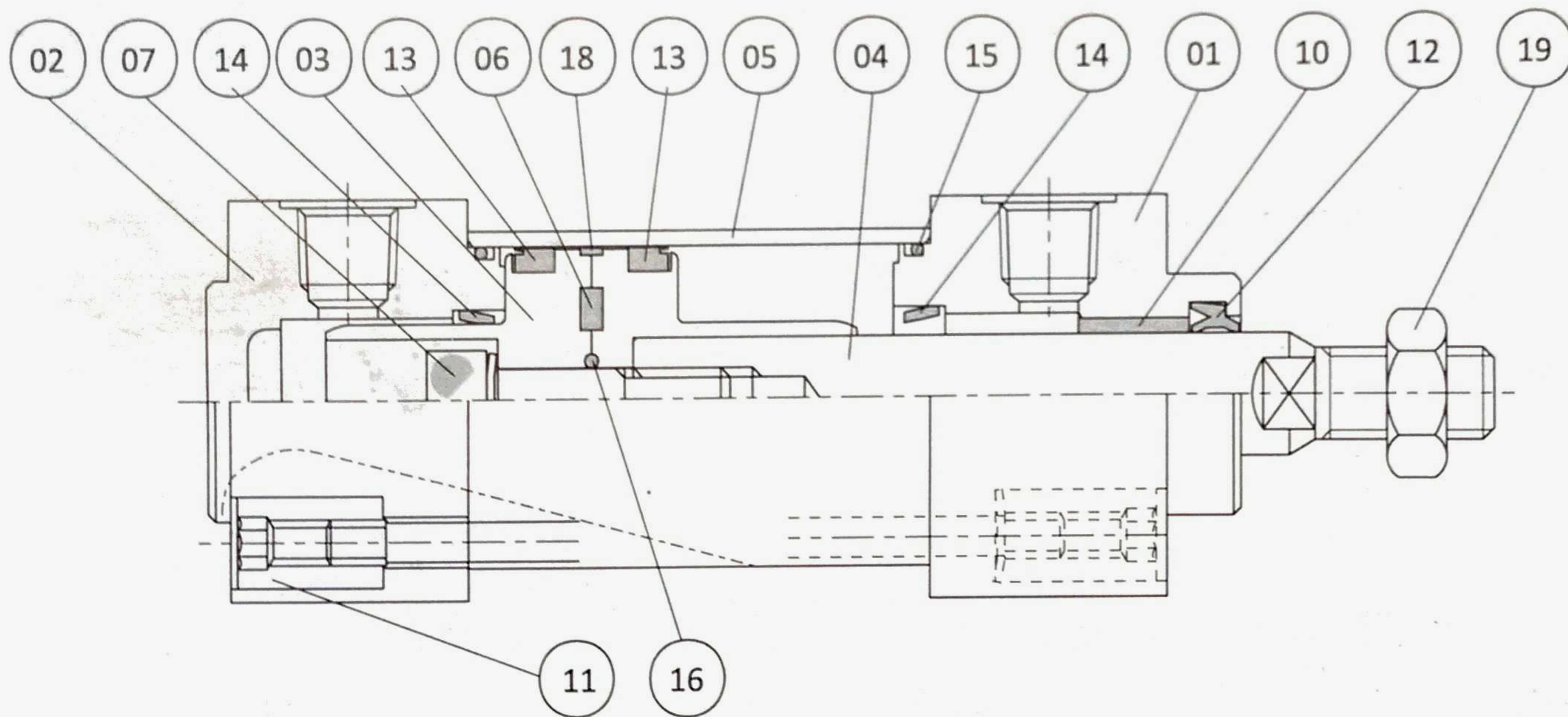
\*Força Teórica: Quando Suprimento de ar é de 5 Kgf/cm²

# MATERIAIS E COMPONENTES

• Estrutura Interna  $\varnothing 32$ ,  $\varnothing 80$  e  $\varnothing 100$



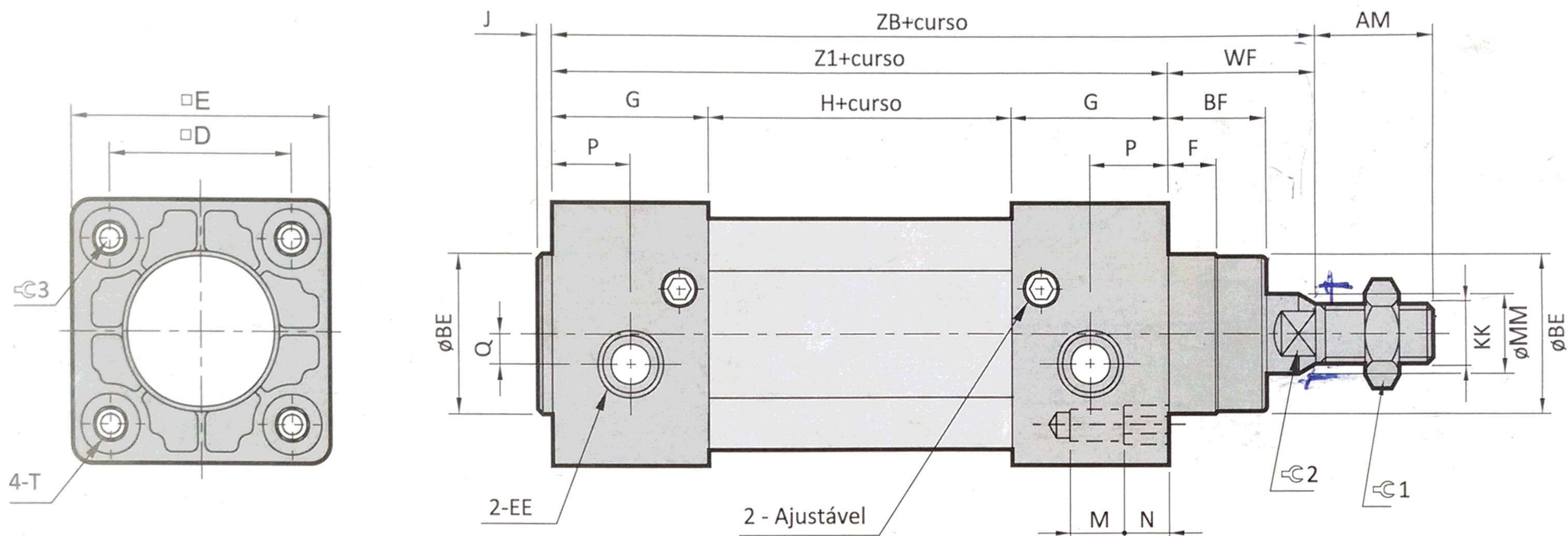
• Estrutura Interna  $\varnothing 40$ ,  $\varnothing 50$  e  $\varnothing 63$



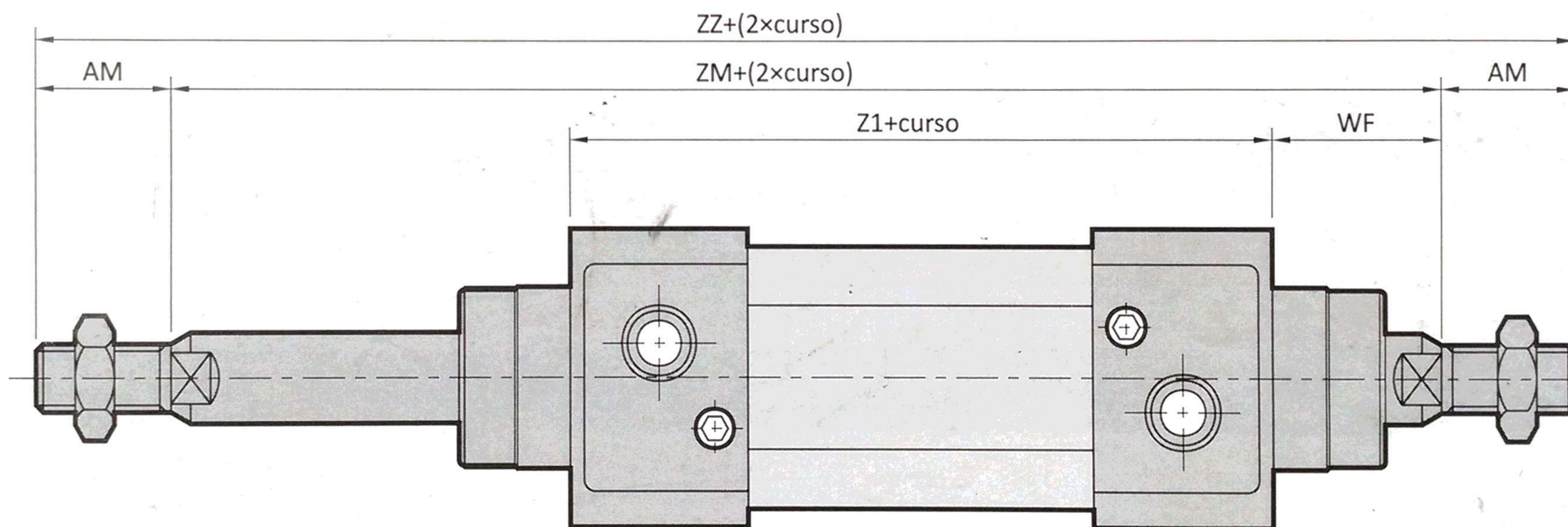
## Lista de Materiais das peças Principais

| Nº | Item                       | Material         | Nº | Item                     | Material                 |
|----|----------------------------|------------------|----|--------------------------|--------------------------|
| 01 | Tampa da Haste             | Alumínio         | 11 | Parafuso                 | Aço Inoxidável           |
| 02 | Tampa Principal            | Alumínio         | 12 | Vedação da Haste         | Borracha Sintética (NBR) |
| 03 | Êmbolo                     | Alumínio / Nylon | 13 | Vedação do Pistão        | Borracha Sintética (NBR) |
| 04 | Haste                      | Aço Inoxidável   | 14 | Vedação do Amortecimento | Borracha Sintética (NBR) |
| 05 | Camisa do Cilindro         | Alumínio         | 15 | Gaxeta do Cilindro       | Borracha Sintética (NBR) |
| 06 | Êmbolo Magnético           | Ímã              | 16 | Gaxeta do Pistão         | Borracha Sintética (NBR) |
| 07 | Parafuso da Haste          | Liga de Aço      | 17 | Gaxeta da Agulha         | Borracha Sintética (NBR) |
| 08 | Regulagem do Amortecimento | Bronze           | 18 | Anel                     | Teflon                   |
| 09 | Arruela                    | Aço Inoxidável   | 19 | Porca Dianteira da Haste | Aço Inoxidável           |
| 10 | Rolamento sem Óleo         | Teflon           |    |                          |                          |

## BÁSICO - DN



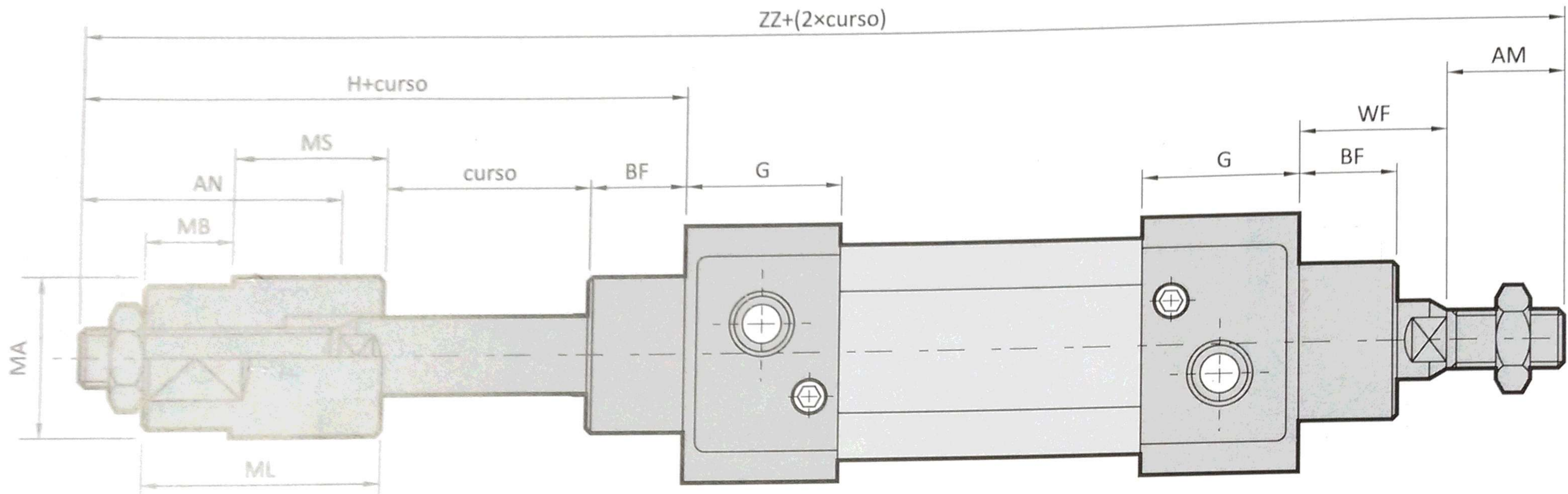
## HASTE PASSANTE - DND



| Diâmetro | Símbolo | AM | BE | BF | D    | E   | EE    | F    | G  | H  | J | KK       | M  | MM |
|----------|---------|----|----|----|------|-----|-------|------|----|----|---|----------|----|----|
| ø32mm    |         | 22 | 30 | 16 | 32,5 | 47  | G 1/8 | 7    | 26 | 42 | 4 | M10x1,25 | 9  | 12 |
| ø40mm    |         | 24 | 35 | 20 | 38   | 52  | G 1/4 | 9    | 30 | 45 | 4 | M12x1,25 | 9  | 16 |
| ø50mm    |         | 32 | 40 | 25 | 46,5 | 65  | G 1/4 | 11   | 30 | 46 | 4 | M16x1,5  | 12 | 20 |
| ø63mm    |         | 32 | 45 | 25 | 56,5 | 75  | G 3/8 | 13,8 | 32 | 57 | 4 | M16x1,5  | 12 | 20 |
| ø80mm    |         | 40 | 45 | 32 | 72   | 95  | G 3/8 | 15   | 38 | 52 | 4 | M20x1,5  | 16 | 25 |
| ø100mm   |         | 40 | 55 | 35 | 89   | 114 | G 1/2 | 15   | 40 | 58 | 4 | M20x1,5  | 16 | 25 |

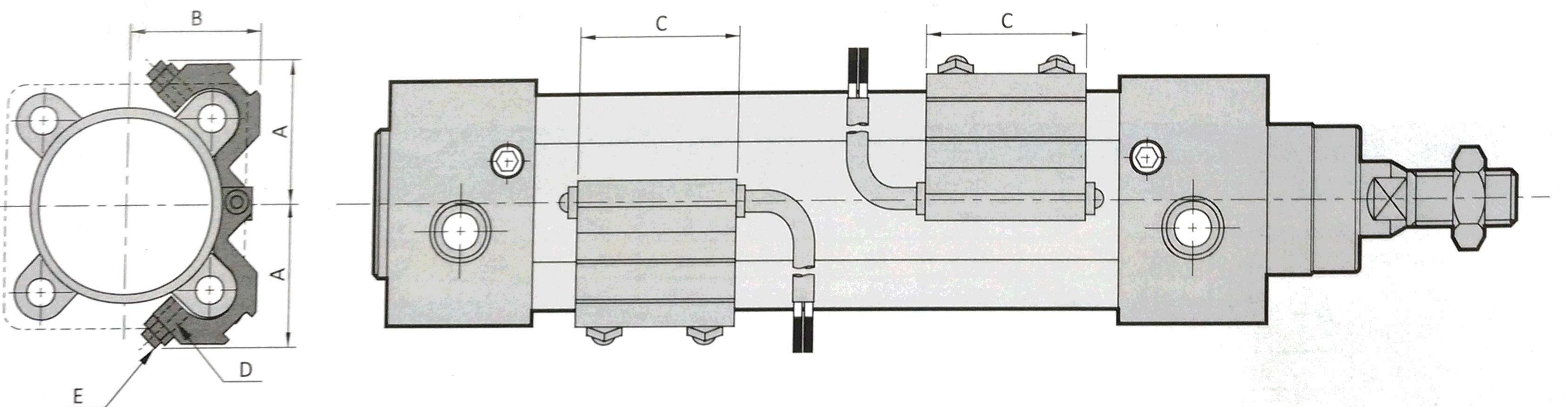
| Diâmetro | Símbolo | N | P    | Q   | T       | WF | Z1  | ZB  | ZM  | ZZ  | 1  | 2  | 3  |
|----------|---------|---|------|-----|---------|----|-----|-----|-----|-----|----|----|----|
| ø32mm    |         | 6 | 13   | 4,2 | M6x1    | 26 | 94  | 120 | 146 | 190 | 16 | 10 | 6  |
| ø40mm    |         | 6 | 15   | 5   | M6x1    | 30 | 105 | 135 | 165 | 213 | 18 | 14 | 6  |
| ø50mm    |         | 6 | 15   | 5   | M8x1,25 | 37 | 106 | 143 | 180 | 244 | 24 | 17 | 8  |
| ø63mm    |         | 6 | 15,7 | 7   | M8x1,25 | 37 | 121 | 158 | 195 | 259 | 24 | 17 | 8  |
| ø80mm    |         | 6 | 19   | 7   | M10x1,5 | 46 | 128 | 174 | 220 | 300 | 30 | 22 | 10 |
| ø100mm   |         | 6 | 20   | 7   | M10x1,5 | 51 | 138 | 189 | 240 | 320 | 30 | 22 | 10 |

# HASTE PASSANTE DE CURSO AJUSTÁVEL - DNL



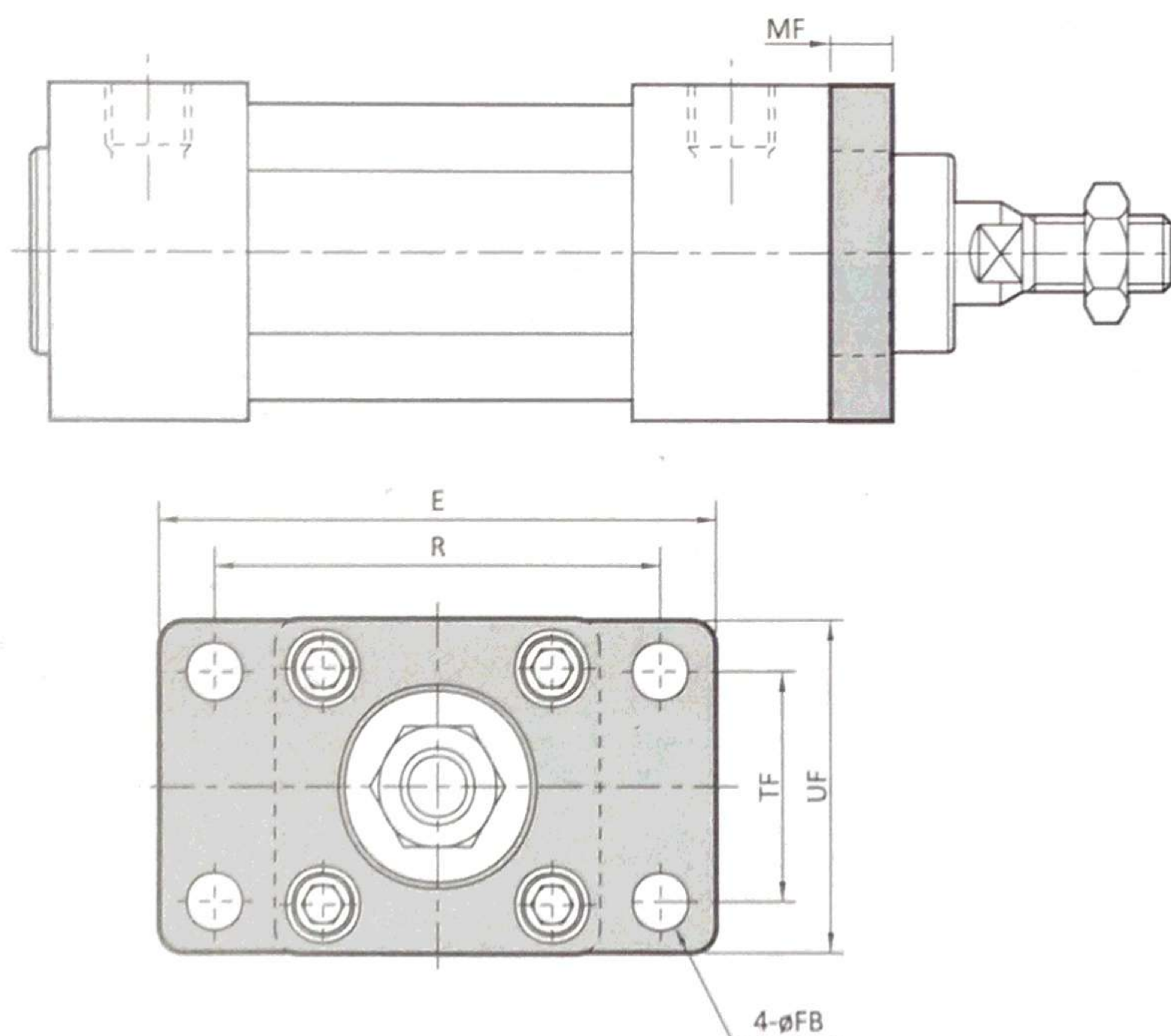
| Diâmetro | Símbolo | ZF | AN |    | BF | G  | F   |     | MA | MB | ML |    | MS |    | WF | ZZ  |     | Código     |
|----------|---------|----|----|----|----|----|-----|-----|----|----|----|----|----|----|----|-----|-----|------------|
|          |         |    | A  | B  |    |    | A   | B   |    |    | A  | B  | A  | B  |    |     |     |            |
| ø32mm    |         | 22 | 47 | 72 | 16 | 26 | 73  | 98  | 22 | 10 | 47 | 72 | 35 | 60 | 26 | 215 | 240 | DNLK32NUT  |
| ø40mm    |         | 24 | 48 | 73 | 20 | 30 | 78  | 103 | 27 | 10 | 47 | 72 | 37 | 62 | 30 | 237 | 262 | DNLK40NUT  |
| ø50mm    |         | 32 | 52 | 77 | 25 | 30 | 89  | 114 | 36 | 12 | 53 | 78 | 38 | 63 | 37 | 264 | 289 | DNLK50NUT  |
| ø63mm    |         | 32 | 52 | 77 | 25 | 32 | 89  | 114 | 36 | 12 | 53 | 78 | 38 | 63 | 37 | 279 | 304 | DNLK63NUT  |
| ø80mm    |         | 40 | 58 | 83 | 33 | 38 | 104 | 129 | 46 | 15 | 60 | 85 | 40 | 65 | 46 | 318 | 343 | DNLK80NUT  |
| ø100mm   |         | 40 | 58 | 83 | 35 | 40 | 104 | 129 | 46 | 15 | 60 | 85 | 40 | 65 | 51 | 333 | 358 | DNLK100NUT |

## INSTALAÇÃO DOS SENSORES



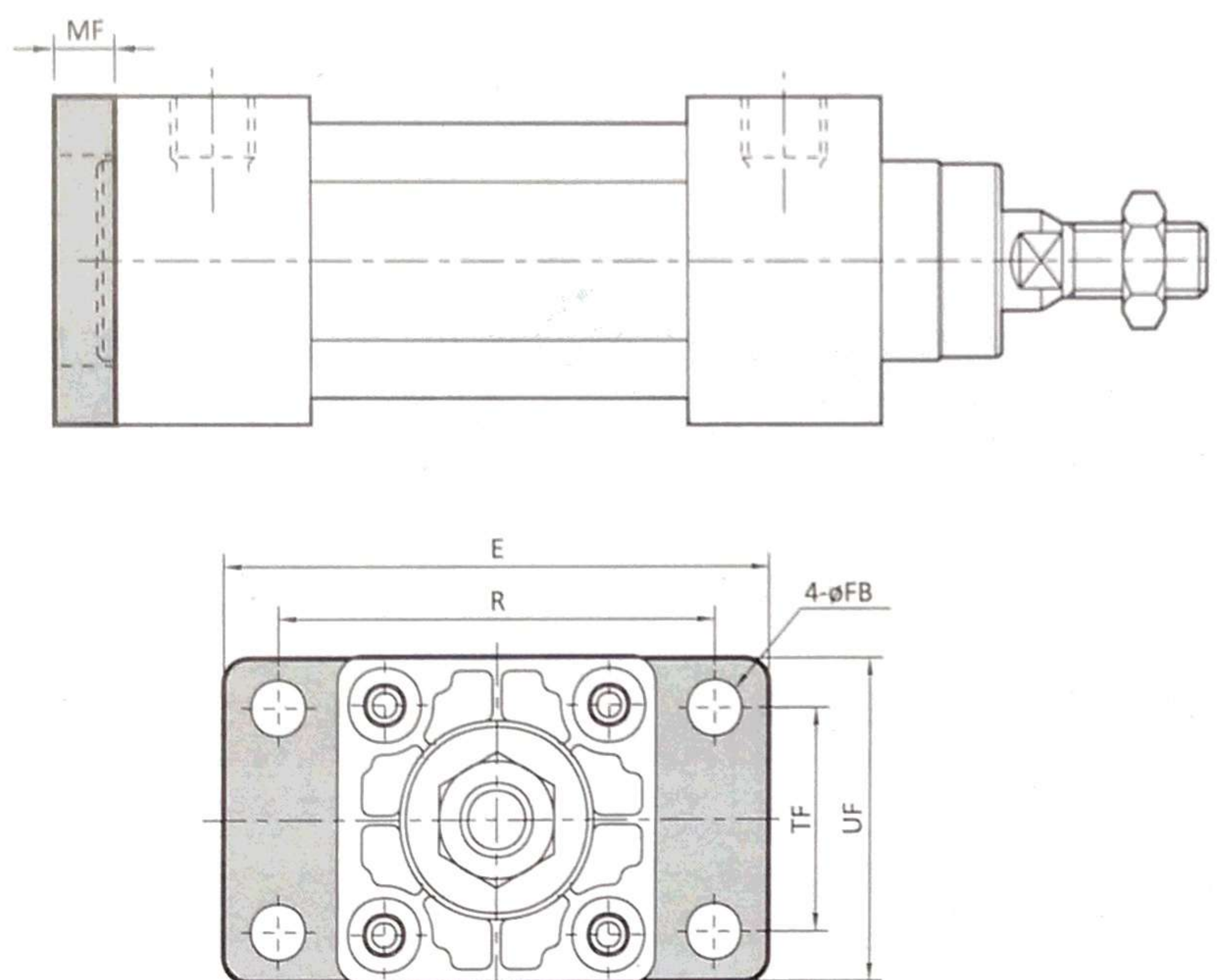
| Diâmetro | Símbolo | Sensor | A    | B    | C  | D      | E  | Código |
|----------|---------|--------|------|------|----|--------|----|--------|
| ø32mm    |         | CS-32B | 27,5 | 28   | 32 | M4x8L  | M4 | CS-32B |
| ø40mm    |         | CS-32B | 29   | 32,5 | 32 | M4x8L  | M4 |        |
| ø50mm    |         | CS-50B | 36   | 37,5 | 32 | M4x10L | M4 | CS-50B |
| ø63mm    |         | CS-50B | 43   | 44   | 32 | M4x10L | M4 |        |
| ø80mm    |         | CS-80B | 50   | 52   | 32 | M4x12L | M4 | CS-80B |
| ø100mm   |         | CS-80B | 59   | 62   | 32 | M4x12L | M4 |        |

## FLANGE DIANTEIRA - FA



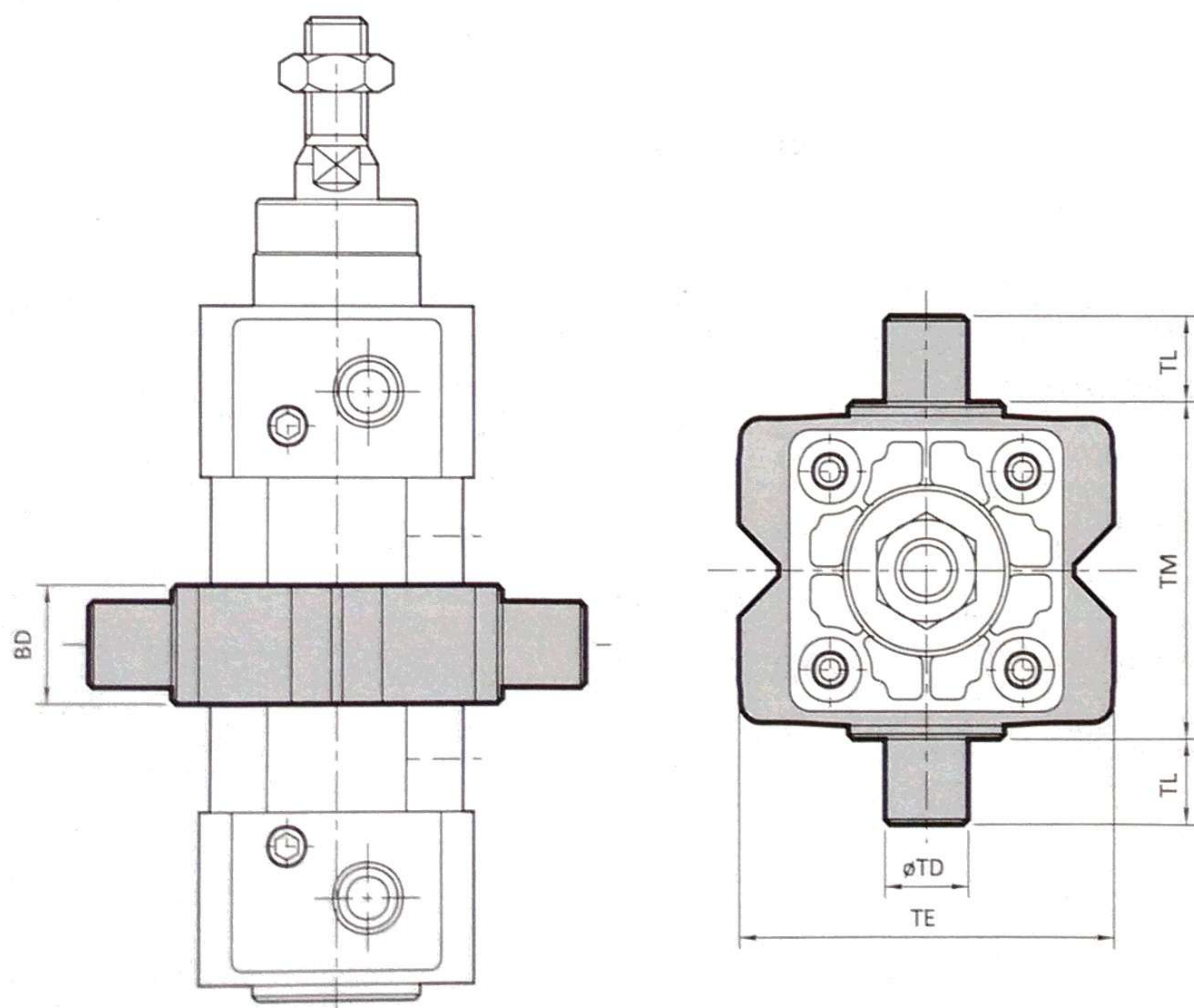
| Diâmetro | Símbolo | E   | FB | MF | R   | TF | UF  | Código   |
|----------|---------|-----|----|----|-----|----|-----|----------|
| ø32mm    |         | 79  | 7  | 10 | 64  | 32 | 50  | DNK32FA  |
| ø40mm    |         | 90  | 9  | 10 | 72  | 36 | 55  | DNK40FA  |
| ø50mm    |         | 110 | 9  | 12 | 90  | 45 | 65  | DNK50FA  |
| ø63mm    |         | 120 | 9  | 12 | 100 | 50 | 75  | DNK63FA  |
| ø80mm    |         | 153 | 12 | 16 | 126 | 63 | 95  | DNK80FA  |
| ø100mm   |         | 178 | 14 | 16 | 150 | 75 | 115 | DNK100FA |

## FLANGE TRASEIRA - FB



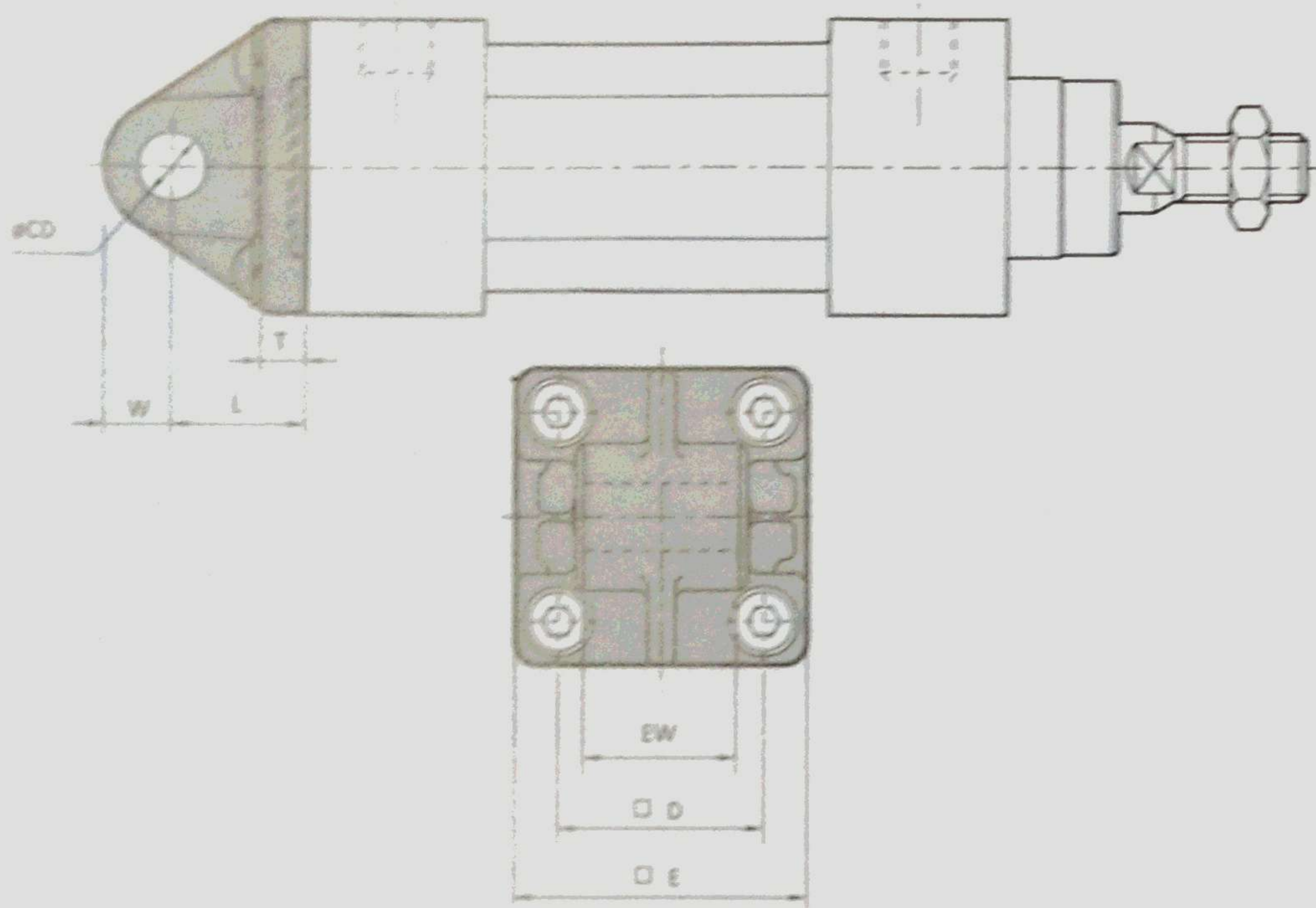
| Diâmetro | Símbolo | E   | FB | MF | R   | TF | UF  | Código   |
|----------|---------|-----|----|----|-----|----|-----|----------|
| ø32mm    |         | 79  | 7  | 10 | 64  | 32 | 50  | DNK32FB  |
| ø40mm    |         | 90  | 9  | 10 | 72  | 36 | 55  | DNK40FB  |
| ø50mm    |         | 110 | 9  | 12 | 90  | 45 | 65  | DNK50FB  |
| ø63mm    |         | 120 | 9  | 12 | 100 | 50 | 75  | DNK63FB  |
| ø80mm    |         | 153 | 12 | 16 | 126 | 63 | 95  | DNK80FB  |
| ø100mm   |         | 178 | 14 | 16 | 150 | 75 | 115 | DNK100FB |

## MUNHÃO CENTRAL - TC



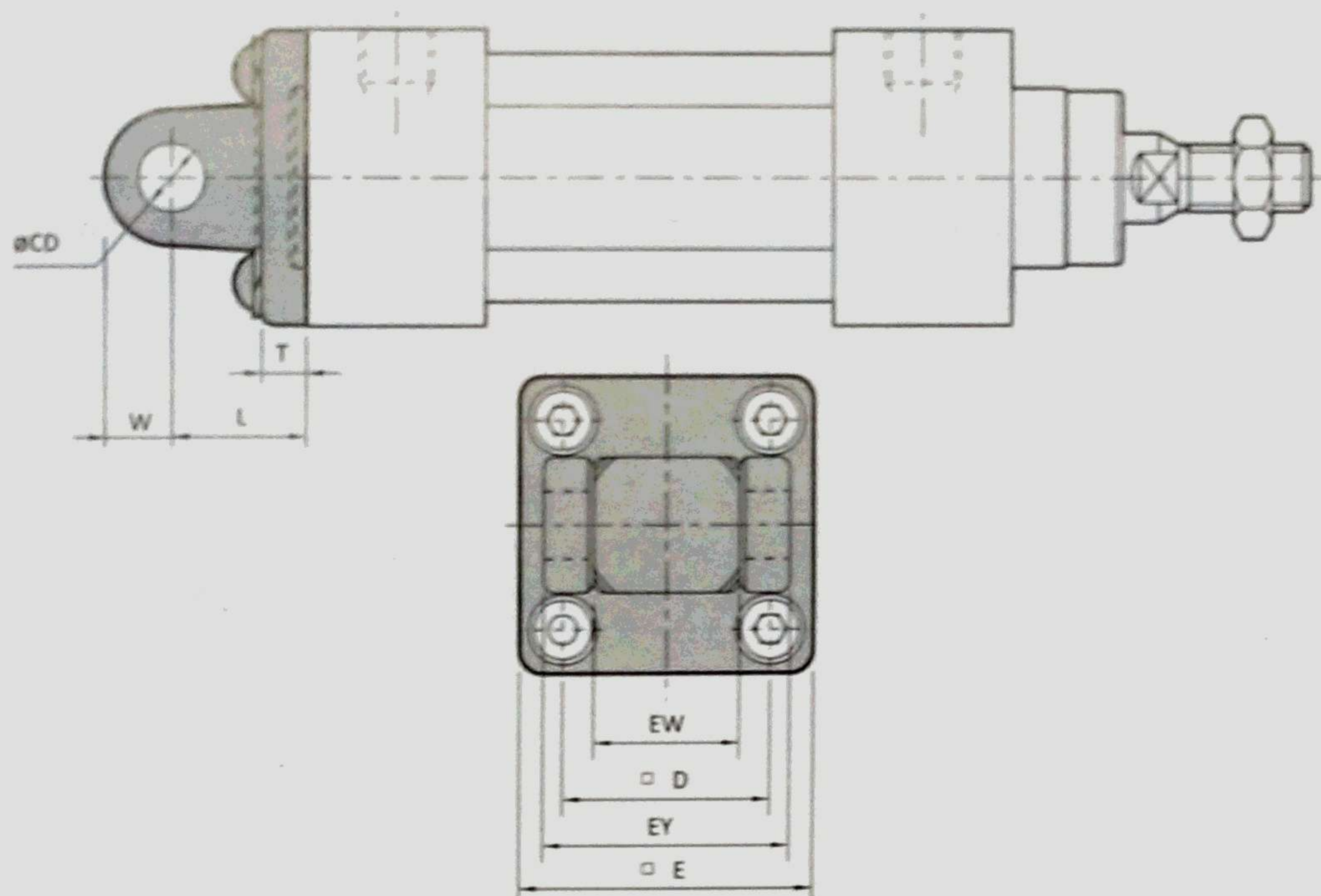
| Diâmetro | Símbolo | BD | TD | TE  | TL | TM  | Código   |
|----------|---------|----|----|-----|----|-----|----------|
| ø32mm    |         | 22 | 12 | 58  | 12 | 50  | DNK32TC  |
| ø40mm    |         | 28 | 16 | 70  | 16 | 63  | DNK40TC  |
| ø50mm    |         | 32 | 16 | 85  | 16 | 75  | DNK50TC  |
| ø63mm    |         | 35 | 20 | 100 | 20 | 90  | DNK63TC  |
| ø80mm    |         | 40 | 20 | 120 | 20 | 110 | DNK80TC  |
| ø100mm   |         | 45 | 25 | 145 | 25 | 132 | DNK100TC |

## ARTICULAÇÃO TRASEIRA MACHO - CA



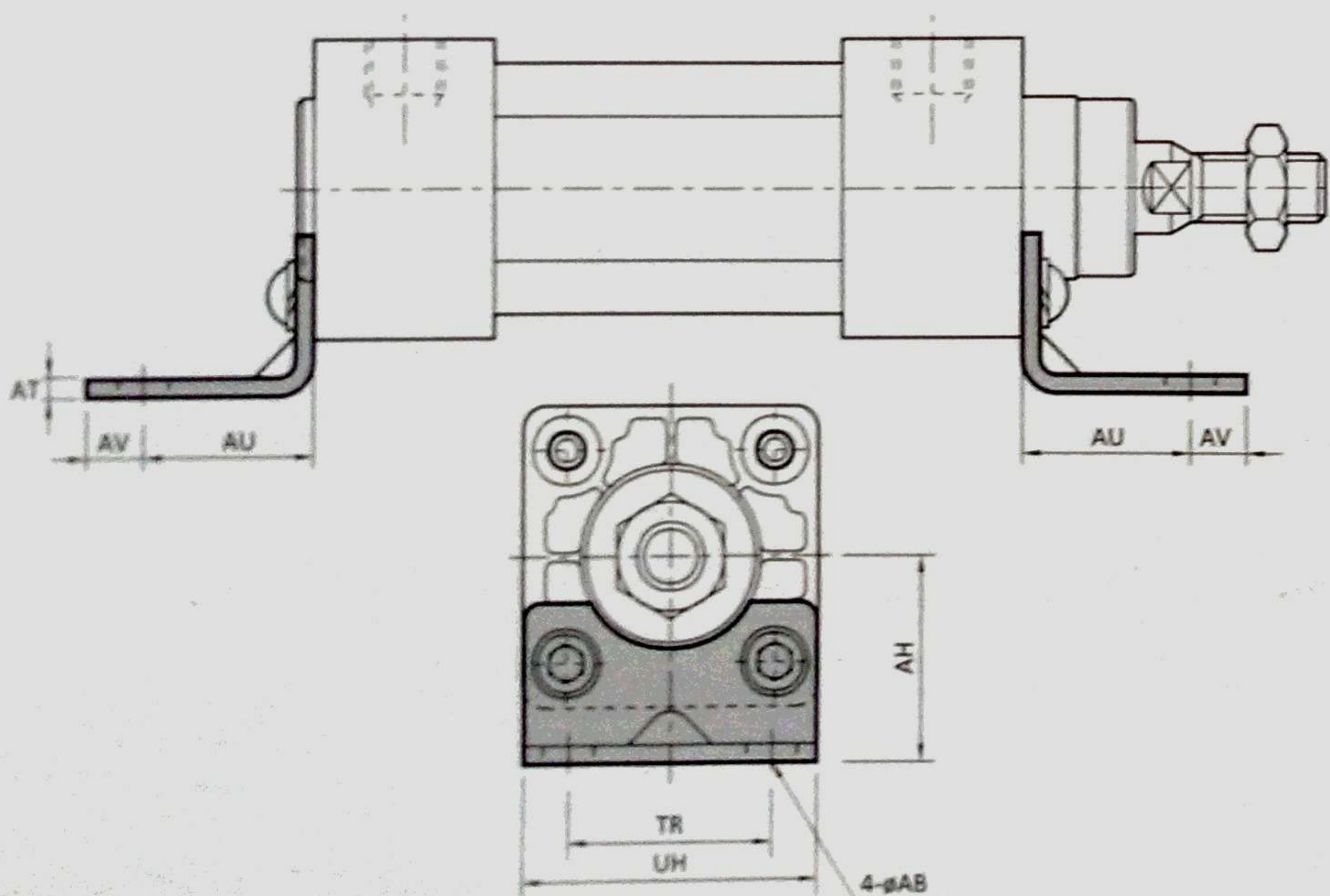
| Diâmetro | Símbolo | CD | D    | E   | EW | L  | T  | W    | Código   |
|----------|---------|----|------|-----|----|----|----|------|----------|
| ø32mm    |         | 10 | 32,5 | 47  | 26 | 22 | 10 | 10,5 | DNK32CA  |
| ø40mm    |         | 12 | 38   | 53  | 28 | 25 | 10 | 13   | DNK40CA  |
| ø50mm    |         | 12 | 46,5 | 65  | 32 | 27 | 12 | 13   | DNK50CA  |
| ø63mm    |         | 16 | 56,5 | 75  | 40 | 32 | 12 | 17   | DNK63CA  |
| ø80mm    |         | 16 | 72   | 95  | 50 | 36 | 16 | 17   | DNK80CA  |
| ø100mm   |         | 20 | 89   | 115 | 60 | 41 | 16 | 21   | DNK100CA |

## ARTICULAÇÃO TRASEIRA FÊMEA - CB



| Diâmetro | Símbolo | CD | D    | E   | EW | EY  | L  | T  | W    | Código   |
|----------|---------|----|------|-----|----|-----|----|----|------|----------|
| ø32mm    |         | 10 | 32,5 | 47  | 26 | 45  | 22 | 10 | 10,5 | DNK32CB  |
| ø40mm    |         | 12 | 38   | 53  | 28 | 52  | 25 | 10 | 13   | DNK40CB  |
| ø50mm    |         | 12 | 46,5 | 65  | 32 | 60  | 27 | 12 | 13   | DNK50CB  |
| ø63mm    |         | 16 | 56,5 | 75  | 40 | 70  | 32 | 12 | 17   | DNK63CB  |
| ø80mm    |         | 16 | 72   | 95  | 50 | 90  | 36 | 16 | 17   | DNK80CB  |
| ø100mm   |         | 20 | 89   | 115 | 60 | 110 | 41 | 16 | 21   | DNK100CB |

## CANTONEIRAS - LB



| Diâmetro | Símbolo | AB | AH | AT | AU | AV | TR | UH  | Código   |
|----------|---------|----|----|----|----|----|----|-----|----------|
| ø32mm    |         | 7  | 32 | 5  | 24 | 8  | 32 | 47  | DNK32LB  |
| ø40mm    |         | 9  | 36 | 5  | 28 | 10 | 36 | 53  | DNK40LB  |
| ø50mm    |         | 9  | 45 | 5  | 32 | 10 | 45 | 65  | DNK50LB  |
| ø63mm    |         | 9  | 50 | 5  | 32 | 10 | 50 | 75  | DNK63LB  |
| ø80mm    |         | 12 | 63 | 6  | 41 | 13 | 63 | 95  | DNK80LB  |
| ø100mm   |         | 14 | 71 | 6  | 41 | 15 | 75 | 115 | DNK100LB |